



INSTITUT NATIONAL
DE L'INFORMATION
GÉOGRAPHIQUE
ET FORESTIÈRE

Journées de la recherche de l'IGN Géodésie

QUELQUES ELEMENTS MARQUANT L'ANNEE 2012

Olivier Jamet



2012 : QUELQUES EVENEMENTS...

Avril 2012 : Soumission d'une action
De coopération européenne sur les
GNSS



Novembre 2012 :
Evaluation du SR-IGN
par l'AERES



Septembre 2012 :
Installation du LAREG sur le site
PRG de l'Université Paris-Diderot

Avril 2013 : remise de la
médaille Vening-Meinesz
de l'EGU à Z. Altamimi



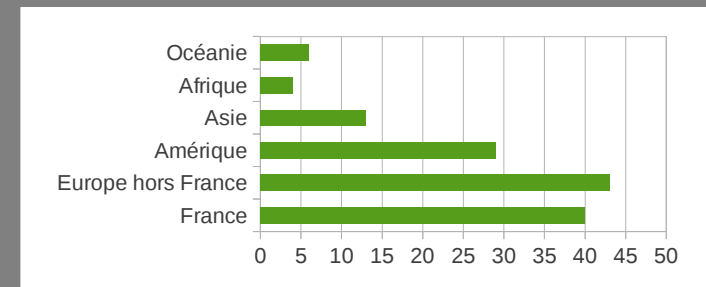
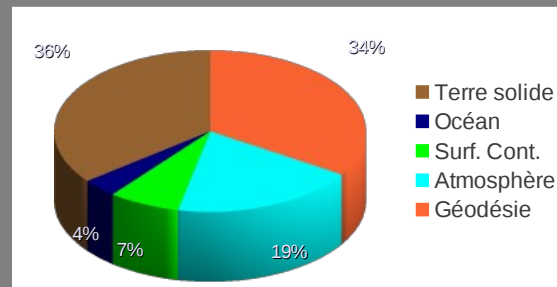
Production scientifique

■ 2012

- 60 productions écrites (articles, rapports, posters...)
- 36 articles scientifiques dont 21 ACL
- 9 conférences invitées

■ Sur 5 ans

- Publications de l'ITRF : > 500 citations
- Autres travaux scientifiques : 176 citations dans 74 équipes

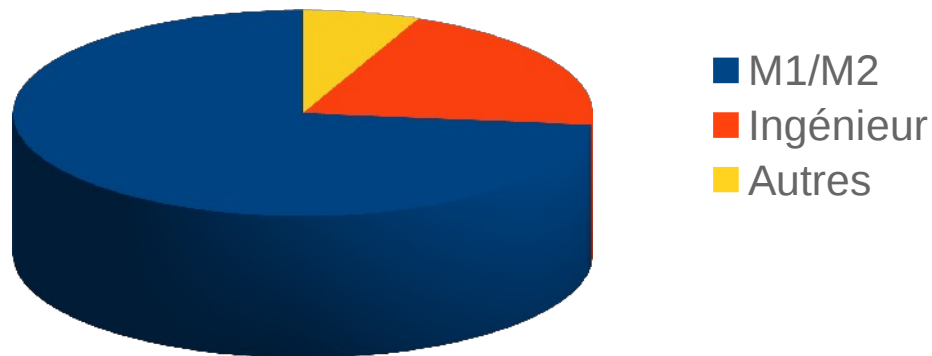


Enseignement

2012

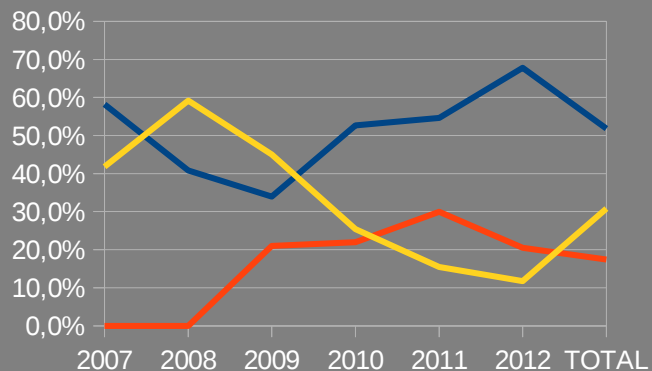
- > 200 heures HETD
- Présence dans 6 cycles de M2
- Depuis septembre : responsabilité du parcours SSNG du master STEP de L'Université Paris-Diderot

Heures d'enseignement 2012 (HETD)

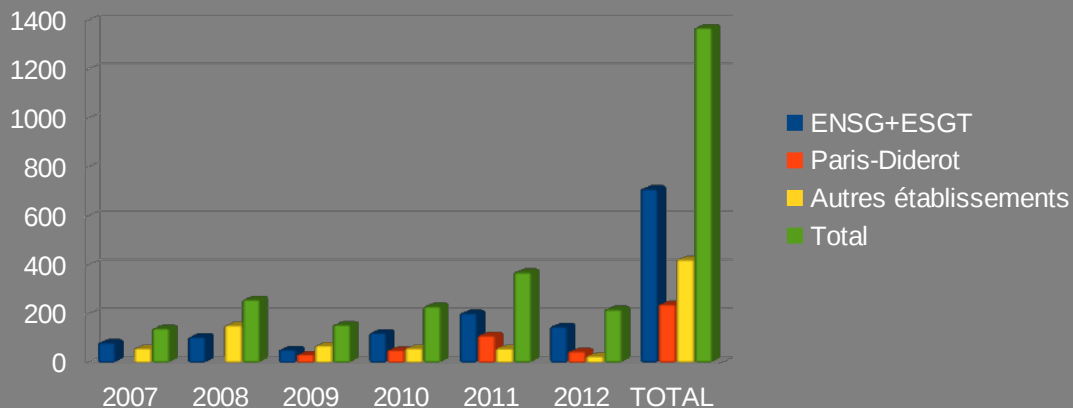


Sur 5 ans

Enseignements LAREG par établissements (%)



Total des enseignements LAREG (HETD)



Formation par la recherche

■ Une soutenance de thèse

- Samuel Nahmani : *Méthodologies en traitement de données GPS pour les Sciences de l'Environnement : Contributions à l'étude de la Mousson en Afrique de l'Ouest*, ED 129, septembre 2012

■ Trois nouveaux doctorats en préparation

- Myriam Zoulida, Shuo Wang, Leslie David (LAREG/LOEMI)

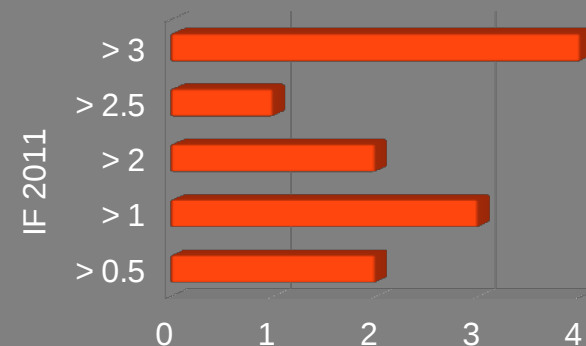
■ Cinq doctorats en cours

- Pierre Valty, Paul Rebischung, Daphné Lercier, Zahra Ismail, Karim Douch^(PGP)

■ Sur 5 ans

- 8 soutenances de thèses
- 6 doctorants publiant à 2 ans
- 12 ACL publié en 1er auteur
- 2 distinctions

Nb. publications des doctorants à 2 ans, par Impact Factor



Valorisation / impact

■ Novembre 2012 : résolution du WG-D de l'ICG

The ICG WG-D recommends that the ITRS, as defined by the International Union of Geodesy and Geophysics (IUGG), adopted by the General Conference on Weights and Measures (CGPM) and realized by the International Earth Rotation and Reference Systems Service (IERS), be adopted by the ICG as the theoretical reference system for the alignment of GNSS terrestrial reference frames to the ITRF.



- **Fin d'année** : préparation d'une réponse du consortium GGSP(*) à l'appel d'offre de l'ESA pour la réalisation du systèmes de validation des orbites et des coordonnées **GALILEO** (TGVF – Time and Geodetic validation facility ; OVF – Orbit validation facility)

■ (*) GFZ (D), AIUB (CH), BKG (D), ESOC (EU), IGN (F)



Doctorats en cours

■ Session poster à 10h55

- *Apport de la géodésie pour l'étude de la variabilité climatique inter-annuelle en Europe du Sud, **P. Valty, I. Panet et O. de Viron (IPGP)***
- *Analyse des déformations post-sismiques à partir de modèles en éléments finis, **D. Lercier, O. Trubienko (ENS), L. Fleitout (ENS), C. Vigny (ENS) et Z. Altamimi***
- *Analyse des sources d'erreurs en mesure de vapeur d'eau par lidar Raman, **L. David, O. Bock et C. Thom (LOEMI)***
- *Modélisation du champ de pesanteur dans le temps et dans l'espace, **S. Wang, I. Panet et G. Ramillien (GET)***
- *Qualité d'un quasi - géoïde gravimétrique : Calcul de la correction du terrain, **Z. Ismaïl, O. Jamet et Z. Altamimi***
- *Détermination de repères terrestres par combinaison optimale de données GNSS, DORIS et SLR, **M. Zoulida, A. Pollet, D. Coulot, R. Biancale (GET)***

PROGRAMME

■ 9h40 – Repères de référence

- Surcharge atmosphérique et repère de référence terrestre, X. Collilieux, Z. Altamimi, L. Métivier, P. Rebischung
- (In)sensibilité des GNSS aux mouvements du géocentre, P. Rebischung, Z. Altamimi, T. Springer (ESOC)

■ 10h30 – Méthodologies de traitement en géodésie spatiale

- Estimation multi-technique des délais troposphériques zénithaux durant la campagne CONT08, A. Pollet, D. Coulot, O. Bock, et S. Nahmani

■ 10h55 – 11h40 : Pause, séance posters

- Suivi par GPS d'un glissement de terrain à l'aide d'un réseau de capteurs sans fil : les Geocubes, L. Benoit, P. Briole (ENS), O. Martin, C. Thom

■ 12h05 – Contributions aux sciences de la Terre

- Analyse de séries longues de retards troposphériques et de vapeur d'eau intégrée par GPS et DORIS, O. Bock et P. Willis
- Gravimétrie spatiale: apports à l'étude du système Terre, I. Panet, R. Biancale (GET), G. Ramillien (GET) et L. Seoane (BGI)