



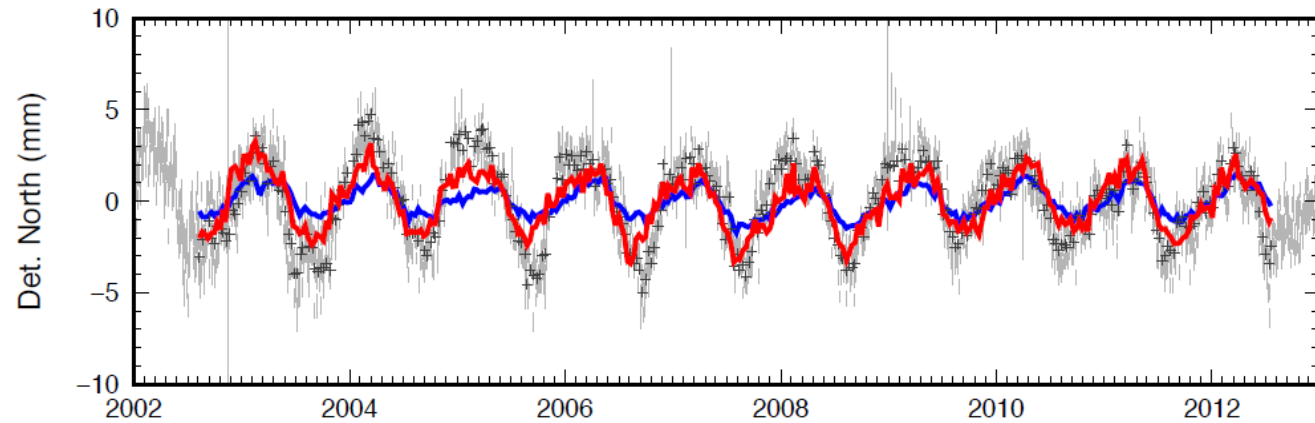
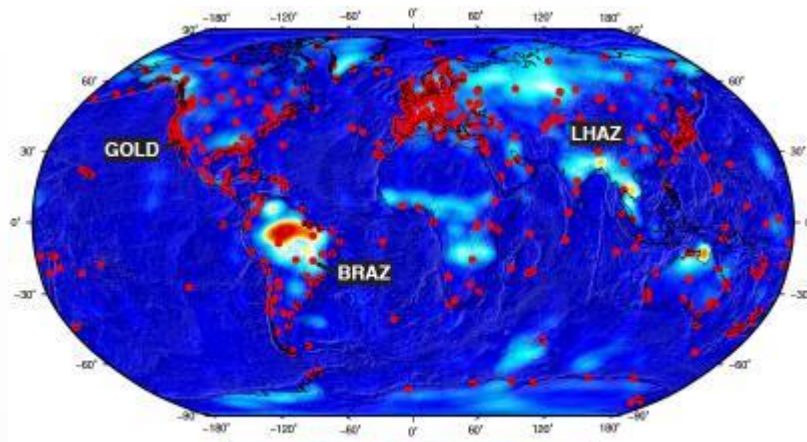
INSTITUT NATIONAL  
DE L'INFORMATION  
GÉOGRAPHIQUE  
ET FORESTIÈRE

# LA RECHERCHE À L'IGN EN 2018

**Les 27<sup>es</sup> journées**  
de la Recherche de l'IGN  
**22 et 23 mars 2018**



# GÉODÉSIE



## Préparation du prochain ITRF

Prise en compte de phénomènes géophysiques de grande longueur d'onde spatiale dans les modélisations des mesures passées, pour prédire et améliorer l'ITRF à venir.

2019 ou 2020.

Les besoins de positionnement absolu sont centimétriques.

Amphi Picard  
demain !

## Optimisation de résultats de l'inventaire forestier et de ses utilisations

Le projet BIABOLO se terminera cette, avec les avancées suivantes :

- Reconstructions précises des arbres pour optimiser les tarifs de cubage.
- D'autres optimisations plus exploratoires et complexes (Traitement des occlusions, reconstruction de toute la placette)

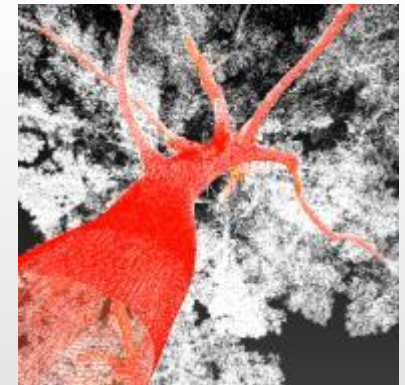
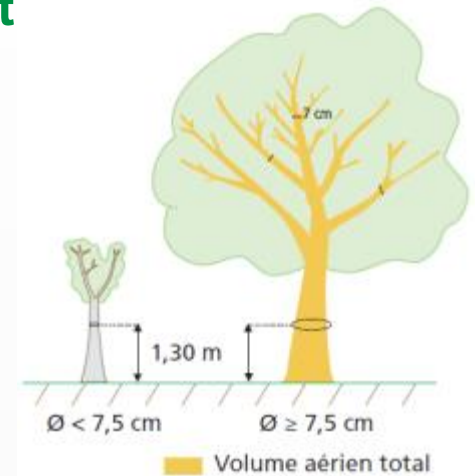
## Vers un inventaire multi sources

Visant à rendre pertinentes des estimations de l'inventaire national sur de

- petites surfaces
- à l'aide de données auxiliaires moins coûteuses et corrélées avec les mesures placettes
- enjeux de gestion des territoires forestiers

## Modèles de dynamique forestière à grande échelle.

- Une spécificité française en Europe (forêt plus hétérogène que nos voisins)



Session plénière demain 11h50

# GÉO VISUALISATION

## Vers plus de données cartographique partout, tout le temps

...

fin du projet MapMuxing cette année.

adaptées,

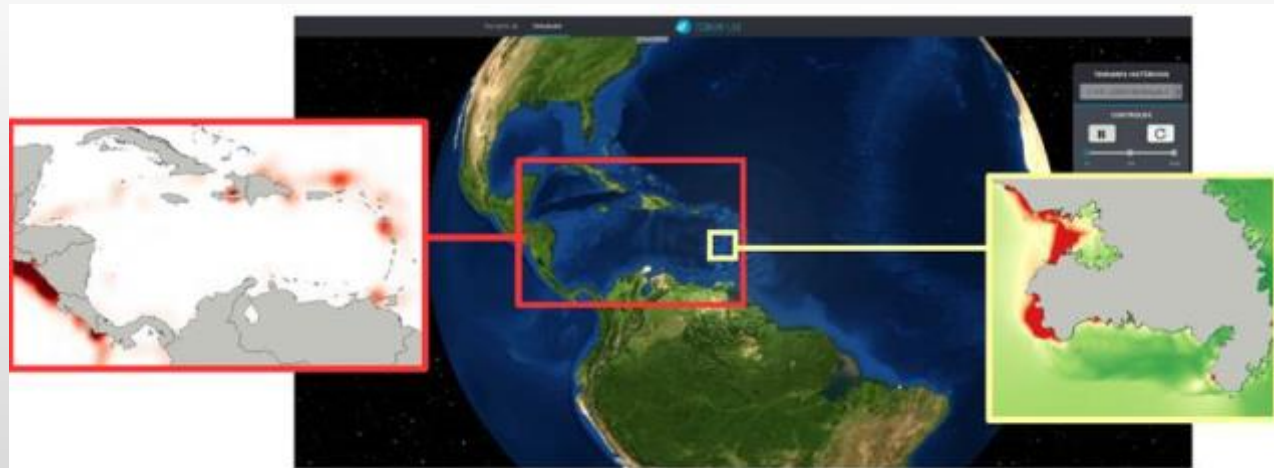
à la demande,

combinées et exogènes



## ... interactions homme – système spécialisées

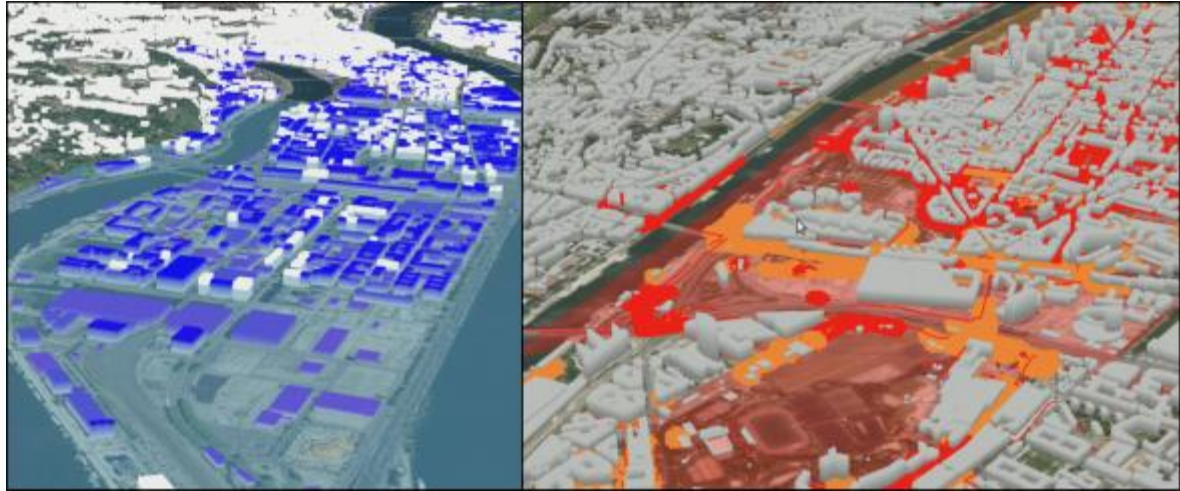
Plus de  
détails à  
16h30 ici !



# GÉO VISUALISATION

## CrisisLab

- 📍 Projet TREMP LIN, financé par l'ISITE FUTURE
- 📍 Porteur Laboratoire Techniques Territoires et Société
- 📍 Enjeux de simulation à partir d'informations géographiques
- 📍 Portées futures au-delà du civil



## Enjeux scientifiques extrêmement forts :

Portée à connaissance pour mieux comprendre et agir

Quelle qualité (précision et coût) pour le bon niveau d'information, de simulation

# TIME MACHINE

## FET FLAGSHIP

Champion européen

Grande infrastructure

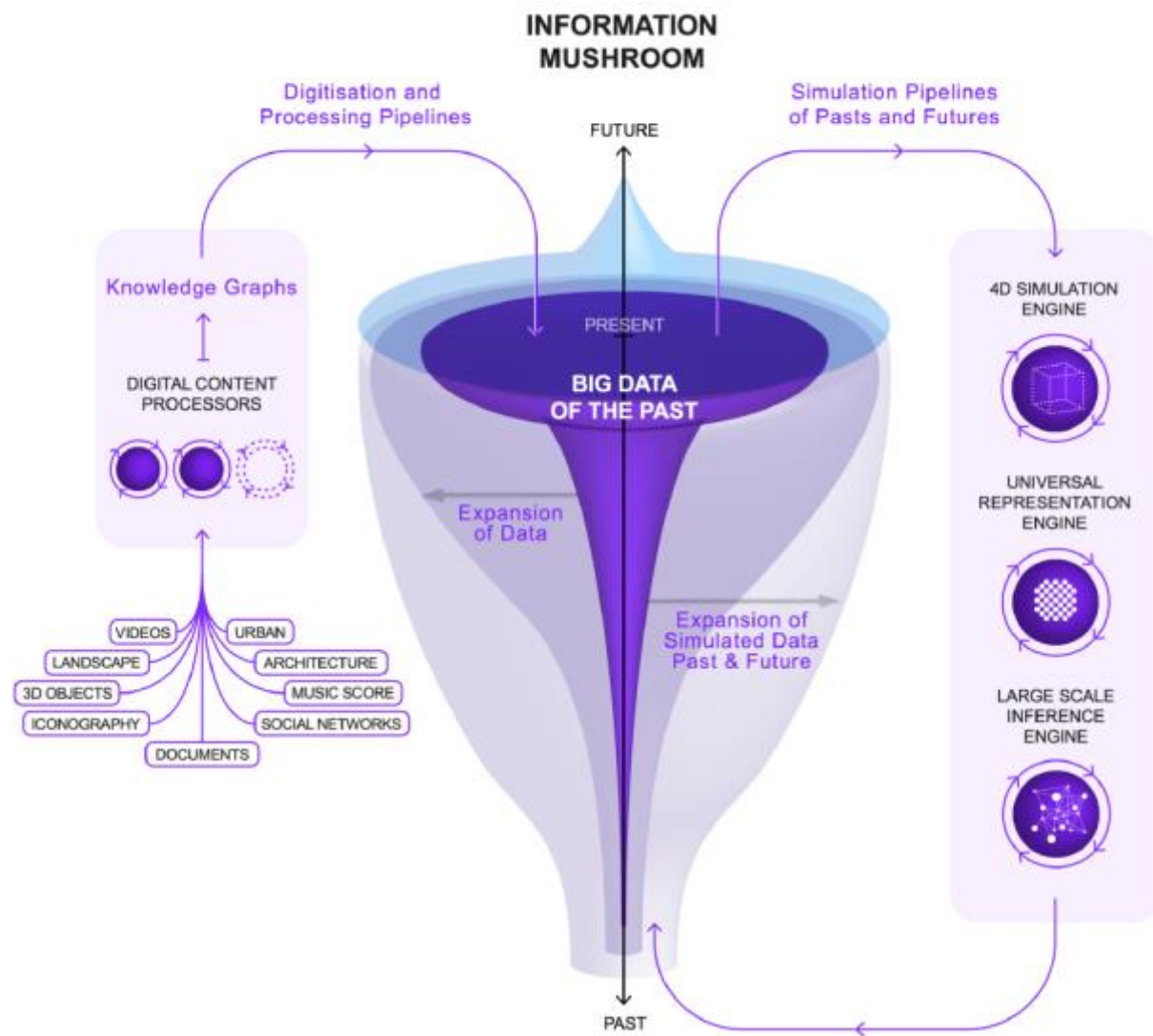
Données existantes

Données à numériser

Très variées

A compléter via des simulations

Très large échelle



# UN NOUVEAU SDRT

## Un nouveau schéma directeur de la recherche et des technologies (SDRT)

Un cadre technologique à viser

Ne concerne pas que la recherche

Des besoins majeurs pour l'IGN et la société

Des opportunités de valorisation des travaux passés, présents, futurs

## Les axes stratégiques de ce schéma

Positionnement, orientation et mesures

Amélioration de l'inventaire forestier et de ses utilisations plus locales

Visualisations sous toutes leurs formes

Optimisation de production

Simulation

3D, ville durable et résiliente

Véhicule automatisé



INSTITUT NATIONAL  
DE L'INFORMATION  
GÉOGRAPHIQUE  
ET FORESTIÈRE

UN GRAND MERCI

**Les 27<sup>es</sup> journées**  
de la Recherche de l'IGN  
**22 et 23 mars 2018**

